

JetPower

Hochdruck-Pumpenaggregate

Neueste Abgasnorm



High Pressure Technology

Inhalt

Unser Versprechen	4 5
Referenzen	6 7
Übersicht	8 9
JetPower 125	10
JetPower 180	12
JetPower 300	14
JetPower 480	16
JetPower 600	18
Unser Programm	20

Werften in Estland

Die Reparatur und Instandhaltung von Schiffen ist mit hohen Kosten verbunden und muss reibungslos ablaufen. Schiffe unterliegen hohem Verschleiß, Salzwasser und Bewuchs greifen die Oberflächen an und eine regelmäßige Instandsetzung ist unumgänglich. Dabei müssen die Liegezeiten möglichst gering gehalten werden, was angesichts der riesigen Flächen von 40 bis 50.000 m² eine enorme Herausforderung bedeutet. Die Instandhaltungsspezialisten der Werften in Estland benötigen deshalb die besten Hochdruckgeräte mit höchster Verfügbarkeit und maximalen Standzeiten. Die haben sie bei URACA gefunden.

Höchstleistung braucht ein starkes Herz

Industriestandard

URACA Plungerpumpen laufen im industriellen Einsatz 24 Stunden am Tag – jahrzehntelang.

Vielfalt

Für jedes Aggregat die richtige Pumpe aus der großen URACA Familie.

Qualität

Hochdruck-Plungerpumpen von URACA werden in höchster Qualität inhouse gefertigt.

Know-how

URACA baut seit über 120 Jahren Hochdruck-Plungerpumpen.

Leistung

Höchste Drücke und maximale Fördermengen. Und das nicht nur auf dem Papier.

Energieeffizienz

URACA Plungerpumpen arbeiten mit extrem hohem Wirkungsgrad. Kosteneffizient – Jahr für Jahr.



Keine Kompromisse

Wasserstrahlreinigung mit bis zu 3.000 bar im täglichen, professionellen Einsatz ist für ein Reinigungsaggregat eine harte Herausforderung. Entscheidend für die Leistungsfähigkeit, Standfestigkeit und damit die Wirtschaftlichkeit der JetPower Baureihe ist deren leistungs- fähiges Herz: Die Hochdruck-Plungerpumpe von URACA.

Unser Versprechen: Die **zuverlässigsten** Aggregate am Markt.



Entwickelt für die Zukunft

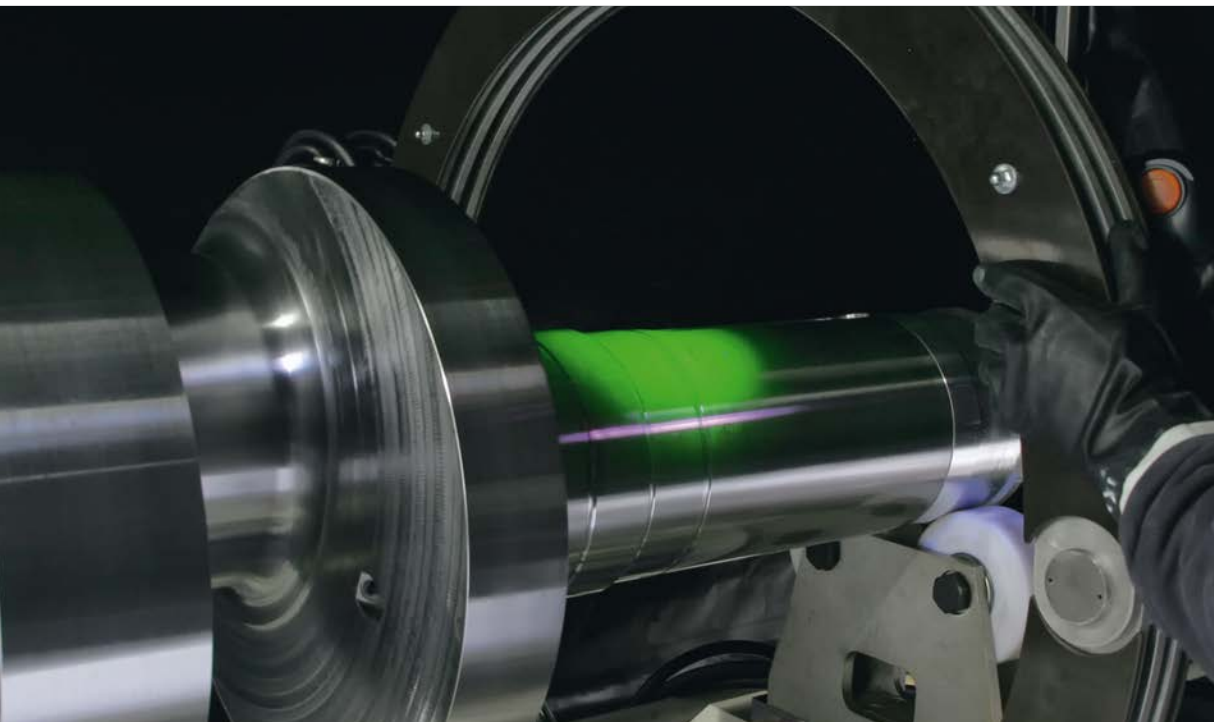
Als führender Hersteller im Bereich der Hochdruck-Wasserstrahltechnologie bietet URACA mit der Baureihe dieselbetriebener Pumpenaggregate JetPower ein breites Spektrum optimal abgestimmter Komplettlösungen für den professionellen Einsatz in Industrie und Dienstleistung. Dabei erfinden wir keine Superlative auf dem Papier, sondern entwickeln Arbeitstiere für die Praxis. JetPower Aggregate sind auf höchste Leistung, effizientes Handling, Langlebigkeit und Flexibilität ausgelegt.

Bewährt im härtesten Einsatz

Dieselbetriebene Pumpenaggregate der Baureihe JetPower werden weltweit unter härtesten Bedingungen eingesetzt. Schmutz und Staub, höchste und niedrigste Temperaturen, vor allem aber der raue Umgang, dem ein solches Arbeitswerkzeug nun einmal unterliegt, überstehen JetPower Aggregate klaglos. Unzählige Berichte von begeisterten Anwendern bestätigen die Beständigkeit der URACA Aggregate. Arbeiten auch Sie mit den besten Aggregaten, die Sie bekommen können.



JetPower Aggregate werden im härtesten Anlagenbetrieb eingesetzt – hier sind wir zu Hause.



Unverwüstliche Pumpen mit qualitativ hochwertigen Bauteilen ermöglichen günstige Unterhaltskosten der Aggregate.

Gebaut für Profis

Konstruktive Intelligenz, die besten Plungerpumpen als Basis, eine Fertigungstiefe bis hin zur selbst gedrehten Kurbelwelle, präzise mechanische Bearbeitung und sorgfältige Montage durch qualifizierte Mitarbeiter sowie umfangreiche Testprogramme bürgen für die zuverlässige Funktion unserer Produkte. Das garantiert Ihnen größte Wirtschaftlichkeit und Werthaltigkeit. Jeden Tag. Jahrzehntlang.

Unser Versprechen

- Über 120 Jahre Erfahrung
- Produktion in Deutschland
- Höchste Fertigungstiefe
- Umfassendes Ingenieur Know-how
- Hauseigener Testbetrieb
- Maßgeschneiderte Lösungen
- Hervorragendes Preis-Leistungs-Verhältnis
- Hohe Energieeffizienz

Wahre **Qualität** zeigt sich im professionellen Dauereinsatz

»Eine Herausforderung, die Wannenwetsch dank innovativer Ausrüstung und erfahrener Mitarbeiter annehmen konnte.«

Tag für Tag rollen 70.000 Autos über die Felperbrücke der Brennerautobahn. Diese Brücke musste bei der Sanierung mit einer Abdichtung versehen werden – bei beidseitig laufendem Verkehr. Innerhalb kürzester Zeit trugen die Sanierungsexperten mit mehreren URACA Hochdruck-Aggregaten und modern-

ter Robotertechnik den Beton der äußeren Enden der Kragplatten ab. Mit einer Antriebsleistung von 2x450kW gelang dies problemlos, sauber und erschütterungsfrei.

Christian Herda,
Geschäftsführer

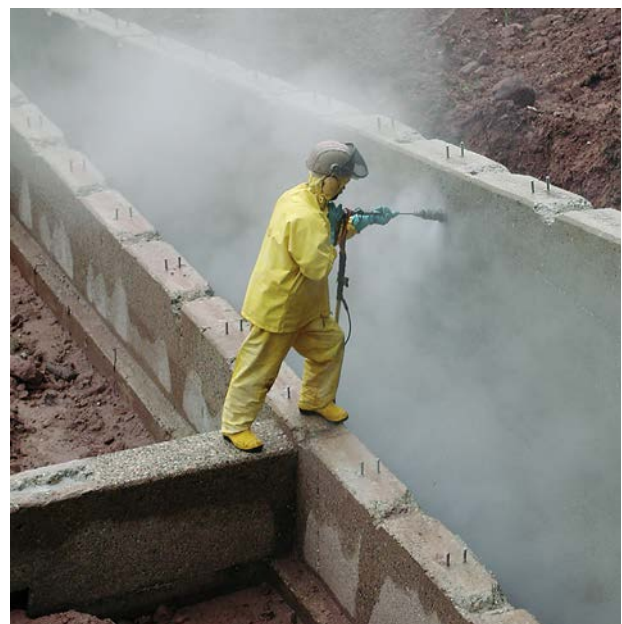
Wannenwetsch
HOCHDRUCKWASSESTECHNIK 



Die Instandhaltung von Parkhäusern, Brücken oder Gebäuden ist eine äußerst verantwortungsvolle Aufgabe, da die Statik der zu sanierenden Objekte wieder hergestellt werden muss. Um diese anspruchsvolle Herausforderung professionell lösen zu können, werden bei der Firma Saan Wasserstrahltechnik GmbH für das filigrane Abtragen von Beton Werkzeuge und Hochdruck-Pumpenaggregate von URACA eingesetzt. JetPower 180 Aggregate bilden hier die starke und zuverlässige Basis, um handgeführte Arbeiten wirtschaftlich durchzuführen.

Reinhard Sauter,
Geschäftsführer

SAAN 
Wasserstrahltechnik GmbH



Fahrbahnmarkierungen sollen eigentlich ewig halten. Umso schwieriger ist es, wenn sie dann doch verschwinden müssen. Dasselbe gilt für Gummibeläge, die von hunderten von Flugzeugen in den Asphalt der Rollbahnen gebrannt wurden. DAC Waterblasting services cc ist eine südafrikanische Firma, die auf Sanierungsvorbereitung von Oberflächen, Straßendemarkierung und Gummientfernung von Flughafen Landebahnen spezialisiert ist.



Das Entfernen von Straßenmarkierungen und Gummi von Asphaltflächen ist eine heikle Aufgabe, bei der es großer Sorgfalt bedarf, da während der Reinigungsarbeiten der Untergrund nicht beschädigt werden darf.

Das Hochdruck-Wasserstrahlverfahren ist das am wenigsten abrasive und das produktivste System um Lack- und Gummiablagerungen zu entfernen. DAC Waterblasting services cc verwendet hierfür URACA Pumpenaggregate, welche sich als sehr effizient und zuverlässig erweisen.

Roberto Marinelli,
Operations Manager

Die Sanierung von großartigen Bauwerken ist immer mit hoher Verantwortung verbunden. So mussten bei der Fassadenreinigung von »Burg Bratislava« in der Slowakischen Republik große Flächen (über 10.500 m²) zum einen wirtschaftlich gereinigt, zum anderen aber mit viel Fingerspitzengefühl die empfindlichen Fassaden geschont und viel Substanz erhalten werden. Mit handgeführten Spritzpistolen und optimaler Ansteuerung durch URACA JetPower 125 Aggregate konnte Aqua Clean Stück für Stück der Oberfläche abtragen und eine perfekte Sanierungsgrundlage schaffen. Hoch effizient, wirtschaftlich und vor allem absolut zuverlässig konnte die Arbeit zur höchsten Zufriedenheit des Auftraggebers abgeschlossen werden.

Zdenko Krajny,
Geschäftsführer



Für jede Anwendung das optimale
JetPower Hochdruck-Pumpenaggregat



Einsatzbereiche für JetPower			125	180	300	480	600
Gußentkernung	l	Manuelle Entkernung mit handgeführter Spritzpistole / Spritzlanze	■	■	□	■	■
	m	Entkernung mit mechanisch gestützter Düsenvorrichtung	■	■	□	■	■
	s	Industrielle Entkernung mit robotergeführten Reinigungsköpfen	□	□	□	□	□
Hochdruckreinigung	l	HD-Reinigung mit handgeführter Spritzpistole / Spritzlanze	■	■	□	■	■
	m	HD-Reinigung mit mechanisch gesicherten, handgeführten Werkzeugen	■	■	■	■	■
	s	HD-Reinigung mit Robotern, mechanisch geführten Werkzeugen	■	□	■	■	■
Wasserstrahlschneiden	l	Schneiden mit handgeführten Werkzeugen	■	□	■	■	■
	m	Schneiden mit mechanisch gesicherten Schneidvorrichtungen	■	□	■	■	■
	s	Industrielles Schneiden im Dauereinsatz	□	□	■	■	■
Behälter- / Innenreinigung	l	Reinigung von kleineren Behältern	■	■	□	□	■
	m	Reinigung von Behältern mit mittlerem bis großem Durchmesser	□	■	■	■	■
	s	Reinigung von Behältern mit sehr großem Durchmesser	■	□	■	■	■
Fahrbahnreinigung / demarkierung	l	Reinigung / Demarkierung von kleineren Flächen mit handgeführter Spritzpistole / Spritzlanze	■	■	■	□	□
	m	Reinigung / Demarkierung von kleineren bis mittleren Flächen mit handgeführtem Flächenreiniger	■	□	■	□	□
	s	Reinigung / Demarkierung von großen bis sehr großen Flächen mit großen Reinigungsmaschinen	□	■	■	■	■
Entgummierung	l	Entgummierung von kleineren Flächen mit handgeführten Werkzeugen (Spritzpistole / Spritzlanze)	■	■	■	■	■
	m	Entgummierung von kleineren bis mittleren Flächen mit handgeführten Flächenreiniger	■	■	□	■	■
	s	Entgummierung von großen bis sehr großen Flächen mit großen Reinigungsmaschinen	■	■	■	■	■
Betransanierung	l	Abtrag, Oberflächenbearbeitung von kleinen Flächen mit handgeführten Werkzeugen	■	■	□	■	■
	m	Abtrag, Oberflächenbearb. von mittleren Flächen mit hand- und mechanisch geführten Werkzeugen	■	■	□	■	■
	s	Abtrag, Oberflächenbearb. großer Flächen mit mechanisch geführten Werkzeugen (z. B. Abtragroboter)	■	□	■	■	■
Rohrreinigung	l	Reinigung von Rohren mit kleinerem bis mittlerem Durchmesser und kleinerer bis mittlerer Länge	■	■	■	■	■
	m	Reinigung von Rohren mit großem Durchmesser und großer Länge	■	□	■	■	■
	s	Reinigung von Rohren mit sehr großem Durchmesser und großer Länge	■	□	■	■	■
Brunnenreinigung	l	Reinigung mit handgeführten Werkzeugen (Spritzpistole / Spritzlanze, Flächenreiniger)	■	□	■	■	■
	m	Reinigung mit rotierenden Düsen	■	■	□	■	■
	s	Sanierung mit Schlauchtrommeln und Drehdurchführungen, RWK, TWK und rotierenden 2D-Düsen	■	■	□	■	■
Wärmetauscherreinigung	l	Reinigung mit handgeführten Lanzen / Werkzeugen	■	□	■	■	■
	m	Reinigung mit mechanisch gesicherten Lanzen / Werkzeugen	■	■	■	■	■
	s	Reinigung mit mehreren Lanzen / Lanzenmaschinen	■	□	■	■	■
Teilereinigung	l	Reinigung mit handgeführten Werkzeugen (Spritzpistole / Spritzlanze)	■	■	□	■	■
	m	HD-Reinigung mit mechanisch gesicherten, handgeführten Werkzeugen	■	■	□	■	■
	s	HD-Reinigung mit Robotern, mechanisch geführten Werkzeugen	■	■	■	□	□
Maschinenreinigung	l	Reinigung mit handgeführten Werkzeugen (Spritzpistole / Spritzlanze)	■	■	□	■	■
	m	HD-Reinigung mit mechanisch gesicherten, handgeführten Werkzeugen	■	■	□	■	■
	s	HD-Reinigung mit Robotern, mechanisch geführten Werkzeugen	■	■	■	□	□

l = leicht m = mittel s = schwer

■ = optimal geeignet □ = geeignet ■ = bedingt geeignet

JetPower 125

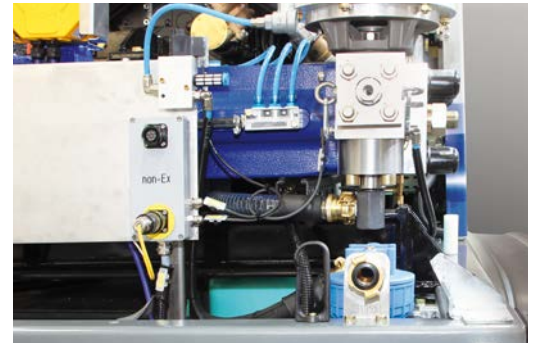
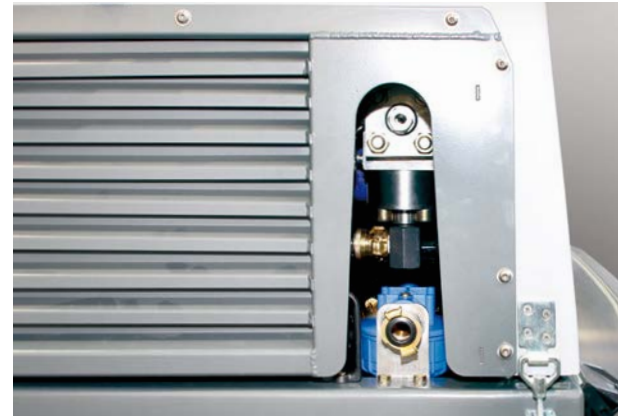


JetPower 125	
Pumpentyp	KD716-GK
Standard-Druckstufen	800/1.000/1.200/1.600/ 2.000/2.800 bar
Fördermenge	31-69 l/min bei 800 bar 24,5-54 l/min bei 1.000 bar 18,5-40,5 l/min bei 1.200 bar 14-26 l/min bei 1.600 bar 10,5-23,5 l/min bei 2.000 bar 8,3-18 l/min bei 2.800 bar
Antriebsleistung bei Abgasstufe	125 kW/4 Zyl./4,7 l 3A
Dieseltank	200 l
Abmessungen stationär ohne Haube stationär mit Haube fahrbar mit Haube	ca. 2.606 x 1.400 x 1.835 mm ca. 2.606 x 1.400 x 1.835 mm ca. 3.925 x 1.875 x 2.185 mm
Leergewicht stationär ohne Haube stationär mit Haube fahrbar mit Haube	ca. 1.910 kg ca. 2.000 kg ca. 2.200 kg

Aufgrund seiner kompakten Abmessungen und seiner Leistungsklasse ist das JetPower 125 ideal für kleinere, filigrane Arbeiten. Das fahrbare Aggregat vereint einfaches Handling mit höchster Produktivität und ist somit ein Profiaggregat für Klein- und Großbetriebe. Diese Kombination aus Flexibilität und Qualität ist der Einstieg in die Hochdruck-Profilklasse.

Highlights

- Fahrbares Kompaktaggregat der Profiklasse
- Multivariabler Einsatz, für fast jede Aufgabe geeignet
- Genügend Leistungsreserven auf kleinstem Bauraum
- Flexibel von Filigranarbeiten bis hin zu Flächen und Abtragearbeiten
- Hervorragendes Leistungsgewicht
- Gesamtgewicht 2,2 Tonnen. Fahrgestell mit normaler Kugelkopfkupplung ausgerüstet
- Groß oder Kleinverbraucherbetrieb



Zubehör

— Zubehöropaket Standard

- 1 x Spritzpistole / Spritzlanze
- 1 x Flachstrahl oder Punktstrahldüse
- 1 x Fernsteuerkabel, Länge 20 m
- 1 x Rotationsdüse RWD
- 1 x Schlauchleitung, Länge 20 m

— Zubehöropaket Rohr-/ Wärmetauscherreinigung

- 1 x Fußventil / Fußschalter
- 1 x Flexible Lanze
- 1 x Rohrreinigungsdüse starr
- 1 x Rohrreinigungsdüse rotierend



— Grundwerkzeuge

- Spritzpistolen SP
- Spritzlanzen SL
- Flexible Lanzen
- Flachstrahldüsen
- Punktstrahldüsen
- Hochdruck-Schlauchleitungen
- Fußventile FV



— Schutzkleidung

- Gehörschutz
- Handschuhe
- Anzüge
- Helme
- Stiefel



— Rohrreinigungswerkzeuge

- Rotationswaschköpfe RWK
- Rohrreinigungsdüse starr/rotierend
- Kanal-Reinigungsdüsen



— Flächenreinigungswerkzeuge

- Flächenreiniger
- Handflächenreiniger HFL
- Düsenbalken
- Rotationswaschdüsen RWD



— Fernsteuerung

- Fernsteuerkabel
- Funkfernsteuerung
- Fußschalter
- Handschalter
- Kabeltrommeln

— Spezialwerkzeuge

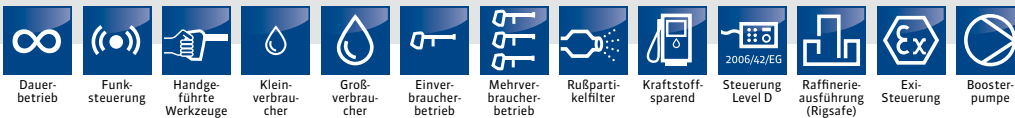
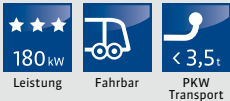
- Roboter
- Abrasivschneidköpfe
- Sonderwerkzeuge kundenspezifisch



— Behälterreinigungswerkzeuge

- Tankwaschköpfe TWK
- Kleinbehälterreiniger KBR

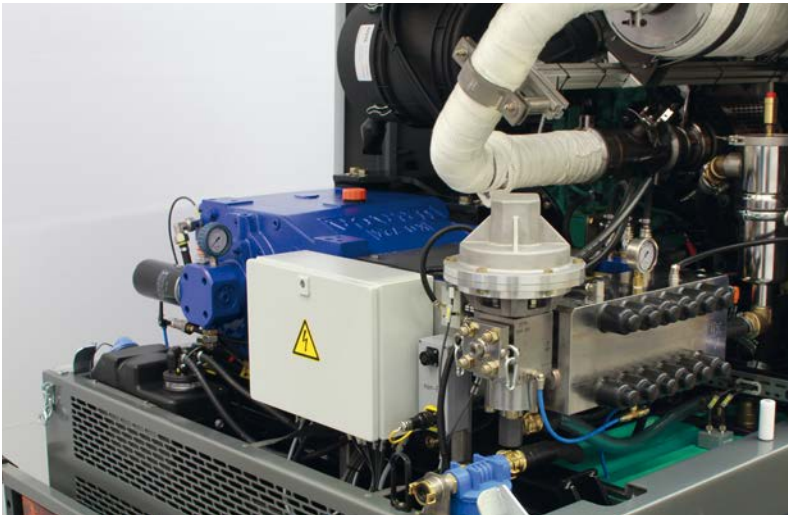
JetPower 180



JetPower 180	
Pumpentyp	KD724-G
Standard-Druckstufen	800/1.000/1.200/1.600/ 2.000/2.800/3.000 bar
Fördermenge	54,5-104 l/min bei 800 bar 40,5-78 l/min bei 1.000 bar 33-63 l/min bei 1.200 bar 26-50 l/min bei 1.600 bar 21-40 l/min bei 2.000 bar Druckstufe 2.800 bar: 17-28 l/min bei ≥ 2.500 bar 17-30 l/min bei ≤ 2.500 bar 17-33 l/min bei ≤ 2.000 bar Druckstufe 3.000 bar: 15-24 l/min bei > 2.500 bar 15-26 l/min bei ≤ 2.500 bar 15-28 l/min bei > 2.000 bar
Antriebsleistung bei Abgasstufe	160 kW/4 Zyl./5,13 l Stufe IV/TIER 4 final
Antriebsleistung bei Abgasstufe	175 kW/6 Zyl./6,7 l 3A
Dieseltank	280 l
Harnstofftank	25 l
Abmessungen stationär ohne Haube stationär mit Haube fahrbar mit Haube	ca. 3.100x1.600x1.935 mm ca. 3.100x1.600x1.935 mm ca. 4.670x2.070x2.210 mm
Leergewicht stationär ohne Haube stationär mit Haube fahrbar mit Haube	2.645 kg 2.755 kg 3.100 kg

Highlights

- Fahrbares Kompaktaggregat der Profiklasse
- Multivariable Einsatz, für fast jede Aufgabe geeignet
- Lieferbar in Abgasstufe 3A/TIER 4 final
- Genügend Leistungsreserven auf kleinstem Bauraum
- Einfache und Bedienerfreundliche Steuereinheit mit Farbdisplay (optimale Lesbarkeit auch bei Sonneneinstrahlung)
- Flexibel von Filigranarbeiten bis hin zu größeren Flächen- und Abtragearbeiten
- Hervorragendes Leistungsgewicht, in dieser Form einzigartig am Markt
- Gesamtgewicht unter 3,5 Tonnen
- Fahrgestell mit standard PKW-Kugelhkopfkupplung (Führerscheinklasse BE/C1E)



Zubehör

Zubehöropaket Standard

- 1 x Spritzpistole / Spritzlanze
- 1 x Flachstrahl oder Punktstrahldüse
- 1 x Fernsteuernkabel, Länge 20 m
- 1 x Rotationsdüse RWD
- 1 x Schlauchleitung, Länge 20 m

Zubehöropaket Rohr-/ Wärmetauscherreinigung

- 1 x Fußventil / Fußschalter
- 1 x Flexible Lanze
- 1 x Rohrreinigungsdüse starr
- 1 x Rohrreinigungsdüse rotierend

Mehrverbraucher

- MultiGunUnit
- Mobile Abspanneinheit



Grundwerkzeuge

- Spritzpistolen SP
- Spritzlanzen SL
- Flexible Lanzen
- Flachstrahldüsen
- Punktstrahldüsen
- Hochdruck-Schlauchleitungen
- Fußventile FV



Schutzkleidung

- Gehörschutz
- Handschuhe
- Anzüge
- Helme
- Stiefel



Rohrreinigungs- werkzeuge

- Rotationswaschköpfe RWK
- Rohrreinigungsdüse starr/rotierend
- Kanal-Reinigungsdüsen
- Lanzenreinigungsgeräte



Flächenreinigungs- werkzeuge

- Flächenreiniger
- Handflächenreiniger HFL
- Düsenbalken
- Rotationswaschdüsen RWD



Behälterreinigungs- werkzeuge

- Tankwaschköpfe TWK
- Kleinbehälterreiniger KBR



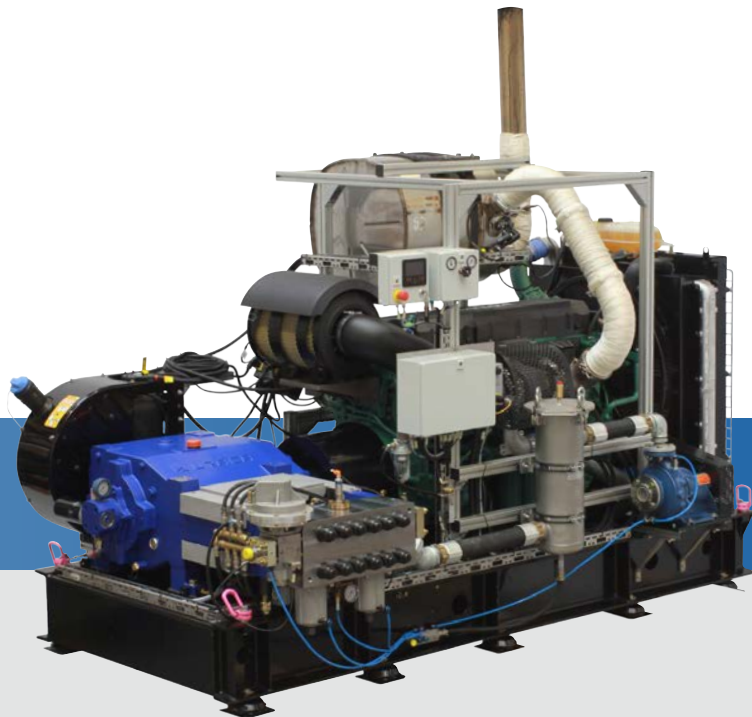
Fernsteuerung

- Fernsteuernkabel
- Funkfernsteuerung
- Fußschalter
- Handschalter
- Kabeltrommeln

Spezialwerkzeuge

- Roboter
- Abrasivschneidköpfe
- Sonderwerkzeuge kundenspezifisch

JetPower 300

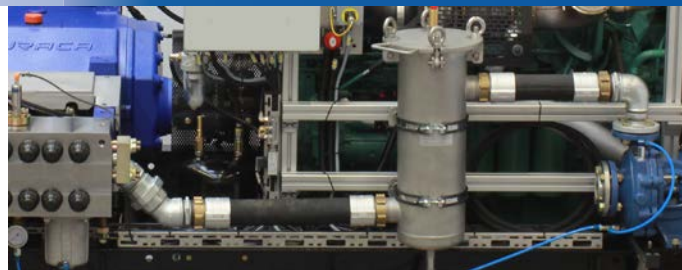
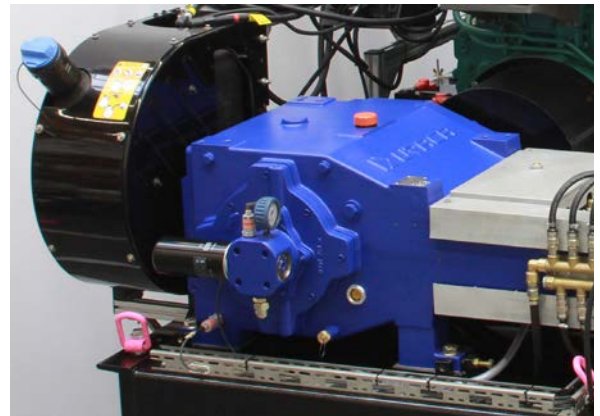


JetPower 300	
Pumpentyp	P3-70
Standard-Druckstufen	800/1.000/1.200/1.400/1.550/ 2.000/2.500/2.800/3.000 bar
Fördermenge	115,5-224 l/min bei 800 bar 122-176 l/min bei 1.000 bar 92-133 l/min bei 1.200 bar 76,5-110 l/min bei 1.400 bar 57-82 l/min bei 2.000 bar 38-55 l/min bei 2.500 bar 29-42 l/min bei 2.800 bar 29-42 l/min bei 3.000 bar
Antriebsleistung bei Abgasstufe	345 kW/6 Zyl./12,78 l 3A
Antriebsleistung bei Abgasstufe	375 kW/6 Zyl./12,78 l Stufe IV /TIER 4 final
Dieseltank	900 l (optional)
Wassertank	1.500 l (optional)
Harnstofftank	75 l
Abmessungen Basis	ca. 3.130 x 1.810 (1.895) x 1.970 (2.210) mm
Abmessungen im 20" Container	ca. 6.058 x 2.438 x 2.715 mm
Abmessungen im 25" Container	ca. 7.450 x 2.438 x 2.591 mm
Leergewicht	ca. 3.990 kg

Ob als stationärer Aufbau im Container oder als Aufbau auf einem LKW, das JetPower 300 ist ein funktionales Dieselaggregat, das nahezu jeder Anforderung gerecht wird. Es verfügt über optimale Leistungsreserven und ist ideal für den Einsatz in der Industriereinigung, ebenso wie für alle Bereiche der Dienstleistung.

Highlights

- Aggregat der Profiklasse
- Multivariabler Einsatz, speziell für großflächige Arbeiten
- Lieferbar in Abgasstufe 3A/TIER 4 final
- Große Leistungsreserven auf kompaktem Bauraum
- Einfache und Bedienerfreundliche Steuereinheit mit Farbdisplay (optimale Lesbarkeit auch bei Sonneneinstrahlung)



Zubehör

— Mehrverbraucher

- MultiGunUnit
- Mobile Abspanneinheit



— Grundwerkzeuge

- Spritzpistolen SP
- Spritzlanzen SL
- Flexible Lanzen
- Flachstrahldüsen
- Punktstrahldüsen
- Hochdruck-Schlauchleitungen
- Fußventile FV



— Schutzkleidung

- Gehörschutz
- Handschuhe
- Anzüge
- Helme
- Stiefel



— Rohrreinigungswerkzeuge

- Rotationswaschköpfe RWK
- Rohrreinigungsdüse starr/rotierend
- Kanal-Reinigungsdüsen
- Lanzenreinigungsgeräte



— Flächenreinigungswerkzeuge

- Flächenreiniger
- Handflächenreiniger HFL
- Düsenbalken
- Rotationswaschdüsen RWD



— Fernsteuerung

- Fernsteuernkabel
- Funkfernsteuerung
- Fußschalter
- Handschalter
- Kabeltrommeln

— Spezialwerkzeuge

- Roboter
- Abrasivschneidköpfe
- Sonderwerkzeuge kundenspezifisch



— Behälterreinigungswerkzeuge

- Tankwaschköpfe TWK

JetPower 480

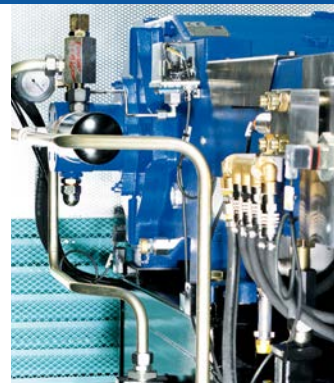


JetPower 480	
Pumpentyp	P4-70
Standard-Druckstufen	800/1.000/1.200/1.400/1.550/ 2.000/2.500/2.800/3.000 bar
Fördermenge	212-305 l/min bei 800 bar 165-238 l/min bei 1.000 bar 125-180 l/min bei 1.200 bar 105,5-152 l/min bei 1.400 bar 78,5-113 l/min bei 2.000 bar 50,5-73 l/min bei 2.500 bar 39-56 l/min bei 2.800 bar 39-56 l/min bei 3.000 bar
Antriebsleistung bei Abgasstufe	565 kW/6 Zyl./16,2 l 2A
Dieseltank	900 l (optional)
Wassertank	1.500 l (optional)
Abmessungen Basis	ca. 3.900 x 1.815 x 2.110 mm
Abmessungen im 20" Container	ca. 6.058 x 2.438 x 2.715 mm
Abmessungen im 25" Container	ca. 7.450 x 2.438 x 2.591 mm
Leergewicht	ca. 4.800 kg

Das JetPower 480 ist für Großbehälterreinigung und mittlere bis schwere Abtragarbeiten bestens geeignet. Aufgebaut auf LKW oder im Container bleibt die Mobilität des Aggregats gewährleistet. Die hohe Leistung und die, trotz der Größe, überzeugende Flexibilität macht das JetPower 480 zu einer optimalen Lösung für jede Anwendung im Bereich Hochdruck.

Highlights

- Hochdruckaggregat der Profiklasse
- Multivariabler Einsatz, besonders für mittlere bis schwere Aufgaben geeignet
- Starke Leistungsreserven auf kompaktem Raum
- Einfache und Bedienerfreundliche Steuereinheit mit Farbdisplay (optimale Lesbarkeit auch bei Sonneneinstrahlung)
- Optimales Leistungsgewicht und flexibler Aufbau (stationär oder auf einem LKW)



Zubehör



— Mehrverbraucher

- MultiGunUnit



— Grundwerkzeuge

- Flexible Lanzen
- Flachstrahldüsen
- Punktstrahldüsen
- Hochdruck-Schlauchleitungen
- Fußventile FV



— Schutzkleidung

- Gehörschutz
- Handschuhe
- Anzüge
- Helme
- Stiefel



— Rohrreinigungs-
werkzeuge

- Rotationswaschköpfe RWK
- Rohrreinigungsdüse starr/rotierend
- Kanal-Reinigungsdüsen
- Lanzenreinigungsgeräte



— Flächenreinigungs-
werkzeuge

- Flächenreiniger
- Düsenbalken
- Rotationswaschdüsen RWD



— Behälterreinigungs-
werkzeuge

- Tankwaschköpfe TWK

— Fernsteuerung

- Fernsteuerkabel
- Funkfernsteuerung
- Fußschalter
- Handschalter
- Kabeltrommeln

— Spezialwerkzeuge

- Roboter
- Sonderwerkzeuge kundenspezifisch

JetPower 600



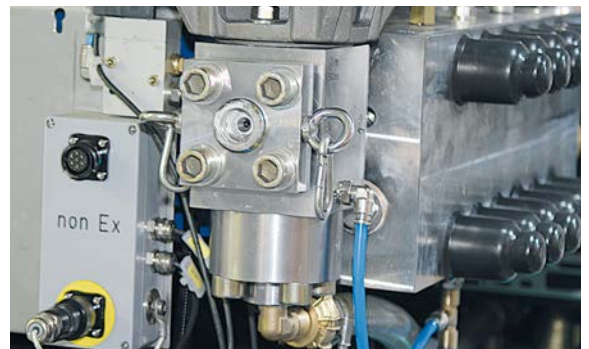
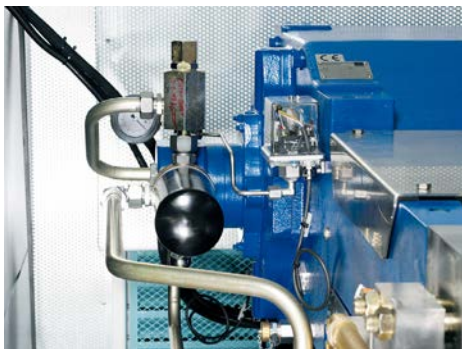
JetPower 600	
Pumpentyp	P5-70
Standard-Druckstufen	800/1.000/1.200/1.400/1.550/ 2.000/2.500/2.800/3.000 bar
Fördermenge	265-381 l/min bei 800 bar 206-297 l/min bei 1.000 bar 156-255 l/min bei 1.200 bar 132-190 l/min bei 1.400 bar 98-141 l/min bei 2.000 bar 63-91 l/min bei 2.500 bar 48,5-70 l/min bei 2.800 bar 48,5-70 l/min bei 3.000 bar
Antriebsleistung bei Abgasstufe	565 kW/6 Zyl./16,2 l 2A
Dieseltank	900 l (optional)
Wassertank	1.500 l (optional)
Abmessungen Basis	ca. 4.045 x 1.815 x 2.110 mm
Abmessungen 20" Container	ca. 6.058 x 2.438 x 2.715
Abmessungen 25" Container	ca. 7.450 x 2.438 x 2.591
Leergewicht	ca. 5.250 kg

Das JetPower 600 ist ein absolutes Hochleistungsaggregat.

Überall dort wo große Oberflächen bearbeitet werden müssen oder Reinigungsaufgaben höchste Kraft erfordern ist dieses Profiaggregat genau am richtigen Einsatzort.

Highlights

- Hochdruckaggregat der Spitzenklasse
- Multivariable Einsatz, für fast jede Aufgabe geeignet
- Genügend Leistungsreserven bei kompaktem Bauraum
- Einfache und Bedienerfreundliche Steuereinheit mit Farbdisplay (optimale Lesbarkeit auch bei Sonneneinstrahlung)
- Hervorragendes Leistungsgewicht, flexible Aufbaumöglichkeiten, z.B. als Containeraufbau oder Aufbau auf LKW



Zubehör



- Fernsteuerung
 - Fernsteuernkabel
 - Funkfernsteuerung
 - Fußschalter
 - Handschalter
 - Kabeltrommeln

- Mehrverbraucher
 - MultiGunUnit



- Grundwerkzeuge
 - Flexible Lanzen
 - Flachstrahldüsen
 - Punktstrahldüsen
 - Hochdruck-Schlauchleitungen
 - Fußventile FV



- Schutzkleidung
 - Gehörschutz
 - Handschuhe
 - Anzüge
 - Helme
 - Stiefel



- Rohrreinigungswerkzeuge
 - Rotationswaschköpfe RWK
 - Rohrreinigungsdüse starr/rotierend
 - Kanal-Reinigungsdüsen
 - Lanzenreinigungsgeräte



- Flächenreinigungswerkzeuge
 - Flächenreiniger
 - Düsenbalken
 - Rotationswaschdüsen RWD



- Behälterreinigungswerkzeuge
 - Tankwaschköpfe TWK

URACA – Der kompetente Systemanbieter rund ums Thema **Hochdruck**

Produktpalette



— Aggregate

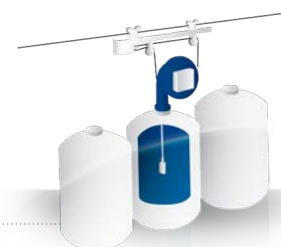
Keine Pumpe ohne Antrieb. Deshalb fertigt URACA vielfältigste Aggregate. Ob fahrbar oder stationär, mit unterschiedlichen Antrieben und in fast jeder Größenordnung, Ausrüstung und Ausführung. Anwendungsfreundlich, wirtschaftlich, leistungsstark und gebaut für den professionellen Einsatz in Industrie und Dienstleistung.

- Dieselaggregate
- Elektroaggregate
- Hydraulikaggregate

— Pumpen

Das Herzstück der URACA Technologie: Qualitativ hochwertigste, extrem leistungsstarke Hochdruck-Verdrängerpumpen auch für anspruchsvollsten Dauereinsatz.

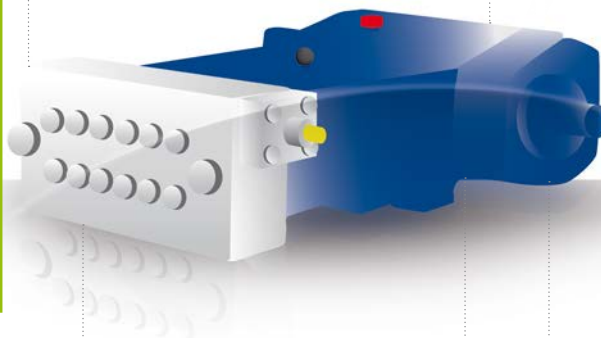
- Prozess- und Industrierpumpen
- Prüfpumpen
- Reinigungspumpen
- Kanalspülpumpen



— Anlagen und Systeme

Insbesondere im Reinigungsbereich verfügt URACA über viel Erfahrung und höchste Ingenieurskompetenz in Konzeption und Bau kompletter Systeme, von einfachen Positioniervorrichtungen bis zu komplexen Reinigungseinheiten.

- Behälterreinigung
- Wärmetauscherreinigung



— Werkzeuge

In der Hochdruckreinigung hängt die Effizienz vom Werkzeug ab. Deshalb baut URACA ein komplettes System hoch effizienter und qualitativer Reinigungswerkzeuge für jeden denkbaren Anwendungszweck.

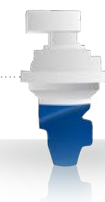
- Spritzpistolen
- Tankwaschköpfe
- Kanalreinigungsdüsen
- Rotationsdüsen
- Flächenreiniger



— Zubehör

Wer mit den besten Pumpen und Aggregaten arbeitet, überlässt auch beim Zubehör nichts dem Zufall. Deshalb bieten wir unseren Kunden ein breites Angebot an Hochdruckzubehör für jeden Einsatzbereich.

- Düsen
- Fernsteuerungen
- Schläuche
- Schutzkleidung



— Komponenten

Nur hochwertigste Systemkomponenten garantieren die leistungsfähige und dauerhafte Funktion von Hochdruckanlagen. Deshalb konstruiert und baut URACA mit großer Erfahrung die besten Hochdruckkomponenten in extrem vielen Ausführungen.

- Ventile
- Drehdurchführungen
- Mehrverbrauchersysteme
- Resonatoren, Pulsationsdämpfer
- Schmier-, Spül-, Einspritzkomponenten